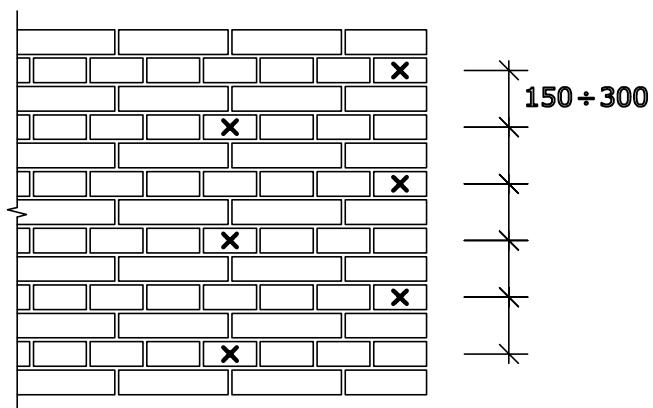
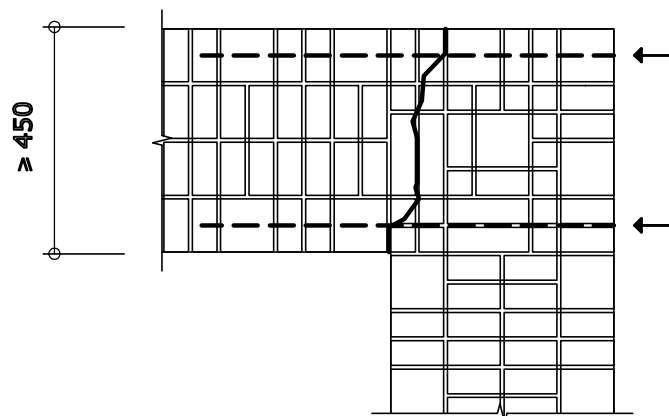


VYZTUŽENÍ ZDIVA DODATEČNOU HELIKÁLNÍ  
VÝZTUŽÍ V MÍSTĚ TRHLIN, PŘÍMO V ROHU OBJEKTU  
CIHELNÉ ZDIVO



**VERTIKÁLNÍ VZDÁLENOST VÝZTUŽNÝCH ŽEBÍREK JE  
300 MM  
KOTVENÍ VÝZTUŽE ZA TRHLINOU JE 500 MM  
DO VRTU VLEPUJEME VŽDY JEDEN VÝZTUŽNÝ PRUT  
MIN. 8 MM**