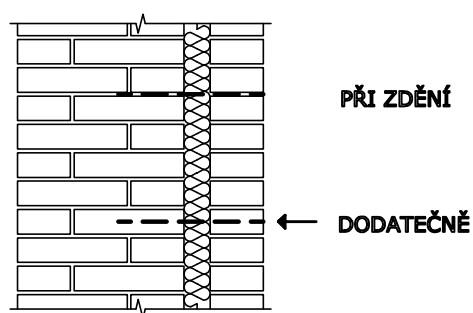


DODATEČNÉ KOTVENÍ SOUVRSTVÍ
SENDVIČOVÝCH NEBO VRSTVENÝCH
KONSTRUKCÍ DODATEČNOU HELIKÁLNÍ VÝZTUŽÍ
APLIKOVANOU DO VRTU Z JEDNÉ STRANY



KOTVENÍ DÉLKA NUTNÁ JE MIN 150 MM
VERTIKÁLNÍ I HORIZONTÁLNÍ VZDÁLENOST VÝZTUŽNÝCH ŽEBÍREK
JE 450 MM
HLOUBKA KOTVENÍ VE VRTU JE ODVISLÁ OD TL. KONSTRUKCE MIN
100 MM A MIN 50 MM OD VNITŘNÍHO LÍCE
VLEPUJEME VŽDY JEDEN VÝZTUŽNÝ PRUT MIN. PRŮMĚR 8 MM