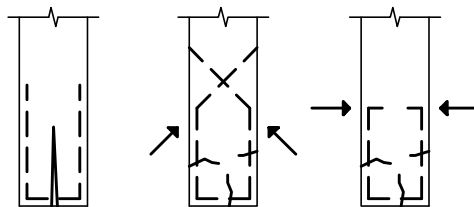
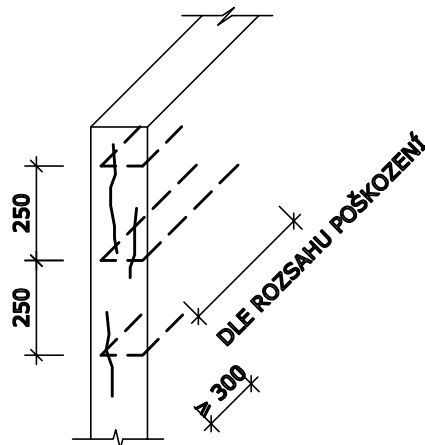


VYZTUŽENÍ, ZESÍLENÍ ČEL BETONOVÝCH DÍLCŮ,
NAPŘ. U LODŽIOVÝCH PŘÍČEK DODATEČNOU
HELIKÁLNÍ VÝZTUŽÍ



**VERTIKÁLNÍ VZDÁLENOST VÝZTUŽNÝCH ŽEBÍREK JE MAX 250 MM V
PODÉLNÉ OSE ČELA
DÉLKA VÝZTUŽE V DRÁŽCE JE MIN 300 MM NEBO DLE ROZSAHU PORUCH
MIN 150 MM ZA POSLEDNÍ TRHLINY
DO VRTU VLEPUJEME VŽDY JEDEN VÝZTUŽNÝ PRUT MIN. 8 MM**