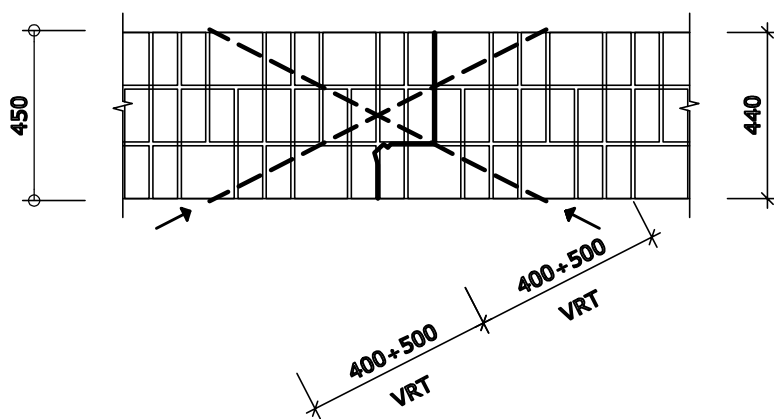
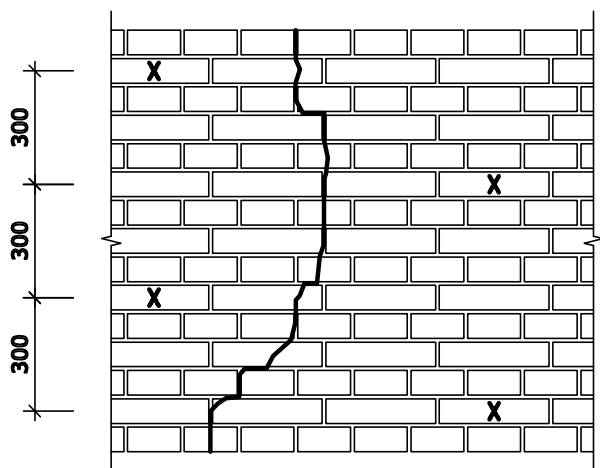


VYZTUŽENÍ ZDIVA DODATEČNOU HELIKÁLNÍ  
VÝZTUŽÍ V MÍSTĚ TRHLIN, V ROVNÉ ČÁSTI ZDIVA  
POMOCÍ VÝZTUŽE VE VRTECH



VERTIKÁLNÍ VZDÁLENOST VÝZTUŽNÝCH ŽEBÍREK JE 300 MM  
HLOUBKA KOTVENÍ VÝZTUŽE ZA TRHLINOU JE MIN. 400 MM  
DO VRTU VLEPUJEME VŽDY JEDEN VÝZTUŽNÝ PRUT MIN. PRŮMÉR 8 MM