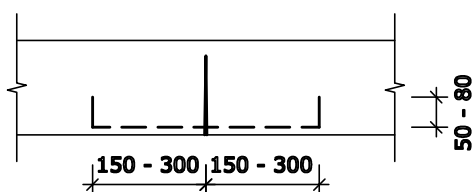
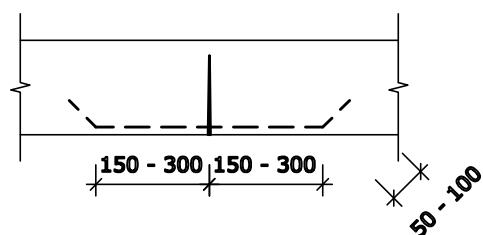
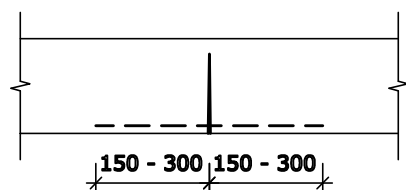


VYZTUŽENÍ, ZESÍLENÍ BETONOVÉHO DÍLCE  
DODATEČNOU HELIKÁLNÍ VÝZTUŽÍ V ROVINĚ DÍLCE  
V MÍSTĚ TRHLIN



**VERTIKÁLNÍ VZDÁLENOST VÝZTUŽNÝCH ŽEBÍREK JE 100 - 250 MM DLE  
NAMÁHÁNÍ SANOVANÉHO PRVKU  
KOTEVNÍ DÉLKA VÝZTUŽ V DRÁŽCE JE MIN 150 MM ZA TRHLINOU  
HLOUBKA KOTVENÍ VE VRTU JE MIN 50 MM  
DO VRTU VLEPUJEME VŽDY JEDEN VÝZTUŽNÝ PRUT MIN. PRŮMĚR 6 MM**