

## Helikální výztuže a kotvy

Produkt	Profil mm	Závit mm	Produkt	Závit mm	Produkt	Závit mm	Hmotnost kg/m
výztuž / kotva	3,0	30	Plus	30	Extra	30	0,037
výztuž / kotva	4,5	30	Plus	30	Extra	30	0,062
výztuž / kotva	6,0	25	Plus	30	Extra	30	0,062
výztuž / kotva	8,0	30	Plus	40	Extra	40	0,074
výztuž / kotva	10,0	50	Plus	50	Extra	50	0,111
TC	7,0	30	TC Plus	40	TC Extra	40	0,080
TC	8,0	30	TC Plus	40	TC Extra	40	0,098
TC	9,0	50	TC Plus	50	TC Extra	50	0,120

kotva Extra AS	Profil (mm) - 8 / 6,5	Závit (mm) - 40
kotva Extra AS	Profil (mm) - 10 / 8,5	Závit (mm) - 50



Profil mm	Průřezová plocha mm <sup>2</sup>	Tahová pevnost N/mm <sup>2</sup>	KN	Mez kluzu N/mm <sup>2</sup>	Smyk KN
3,0	2,95	880	2,60	...testováno...	
4,5	7,4	804	5,95	710	4,10
6,0	7,4	1165	8,62	957	5,07
8,0	10,0	1101	11,01	1013	6,10
10,0	13,0	1164	15,13	955	7,50
12,0	...testováno...				
7,0 TC	9,0	1263	11,37	1094	7,82
8,0 TC	12,0	1035	12,42	855	8,22
9,0 TC	14,0	1128	15,79	953	9,42

## Vysocepevnostní 3D Kotva

Profil mm	Průřezová plocha mm <sup>2</sup>	Tahová pevnost N/mm <sup>2</sup>	KN	Mez kluzu N/mm <sup>2</sup>
9,0	31,16	957	29,82	850



Materiál	Krajní vzdálenost mm	Kotevní hloubka mm	Smyková pevnost N/mm <sup>2</sup>	KN	Narušení
Cihla	100	80	353	11,01	smyk a narušení cihla / beton
Beton	70	80	713	22,22	

Nerezová ocel	A2 / X5CrNi1810	M8 Délka závitů	30 mm
Min kotevní délka	90 mm	Hef	80 mm

## Výztuž / kotva TC - Test v tlaku KN/ narušení - boulení

Profile mm	Mezera mm		
	200	300	400
8,0 TC	0,90	0,49	0,32
9,0 TC	1,51	0,80	0,47



## Výztuž / kotva- Beton, kotevní délka, test v tahu KN

Profile mm	Kotevní hloubka 150 mm		Narušení
	Vrtaný otvor ( Saver Powder malta )		
6,0	6,02		přilnavost
8,0	6,09		přilnavost



## Výztuž / kotva - Cihla, Porobeton, kotevní délka, test v tahu KN

Profil mm	Cihla Porobeton		Narušení
	Vrtaný otvor ( Saver Powder malta )		
6,0	6,30	2,61	přilnavost
8,0	6,50	2,47	přilnavost

## Kotva Plus/Extra - Dřevo (Borovice) Kotevní délka, test v tahu KN

Profil mm	Kotevní hloubka 150 mm	
	ve směru vláken	kolmo k vláknům
6,0	2,23	2,70
8,0	2,43	2,94
10,0	2,64	3,23




## Kotva Plus Profil 4,5 mm Sendvičové zdivo v kombinaci s dř. trámy


Kotevní Délka mm	Vzdálenost mezi konstrukcemi mm		Max hodnota N	Narušení
	v tahu	v tlaku		
170	50	65	1030	Dřevěný trám
220	100	115	840	
270	150	165	560	

## Technická Data

### Kotevní malta

Typ	Pevnost MPa	Ostatní vlastnosti	
S	27,50	Minimální přilnavost 0,15 N/mm <sup>2</sup> Max obsah chloridů 0,07 % C Požární odolnost A1 SR - odolnost vůči sulfátům	
HS	38,00		
SG	60,00		
SR	33,00		
Balení - kbelík, dva komponenty		Hotová směs - 1,5L 3,0L 6,0L	
Harmonizované normy EN		EN 998-2:2010	

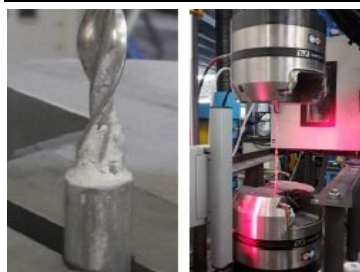
### Spotřeba při aplikaci

Množství v běžných metrech	6 litrů	3 litry	1,5 litru	Nástavce
14 mm vrtaný otvor	32	16	8	
16 mm vrtaný otvor	20	10	5	
18 mm vrtaný otvor	14	7	3,5	
10 x 35 mm drážka jeden profil	16	8	5	
10 x 55 mm drážka dva profily	12	6	3	

### Nerezová ocel

#### Harmonizované normy v souladu s testy a ověřením

Austenitická nerezová ocel      Označení 1.4301 nebo 1.4401      ( 304 nebo 316 )  
 EN ISO 6892-1:2009    EN 845-1:2003    EN 845-5:2012    EN 846-7:2013    EN 1996



Testováno a ověřeno

IFBT Leipzig, DIBt Berlin, EMI Budapest  
 Imperial College of Science London  
 ITB Katowice, TZUS Praha, TSUS Bratislava



Všechny produkty řady helikálních výztuží a kotev s garancí vysoké kvality, ověřeny a testovány

Další technické informace

prosím kontaktujte náš technický tým tel. 00420 603854286

[WWW.SURECPS-GROUP.COM](http://WWW.SURECPS-GROUP.COM)

